

Nur bei BEE'S MODELL BAHN erhältlich:

# 983

**SPUR 1-Exklusivmodell:  
„Urglaskasten“ + Regel-  
Bauart ohne Blindwelle**

**„Urglaskasten“ (Vorserie) und Serienfahrzeug ohne Blindwelle in SPUR1:**

- Messingmodell in Handarbeitsfertigung
- ESU-Decoder neuester Generation
- Rauchgenerator und vorbildgerechter Sound
- Licht (vorbildgerecht durch Glühlampen)
- Epochengerechte Lokführer-Figur (von **becasse** handbemalt)
- Achsen kugelgelagert
- Türen zum öffnen

**Jetzt auch mit  
PUR-Radsätzen!**



Handmuster • Serienausführung kann abweichen

Radsätze in **Finescale / PUR** für **100,- € Aufpreis**  
(bitte bei der Bestellung entsprechend angeben!)  
Vorbestell- und BMB-Sonderpreis **bis 30.08.2024**  
UVP sowie Listenpreis ab dem 01.09.2024:  
**2.499,- €** (für NEM-Radsatz)

**Vorbestellpreis:  
2.199,- € (NEM-Räder)**

**Der BMB-Preis für 2 Glaskästen:  
je 2.129,- € (NEM-Räder)**



# 983 Ausführungs- Varianten

## „URGLASKASTEN“ ohne Kohlenschütte (erste Bauart):

Art.-Nr.: B-9801 ML 2/2 (Nr. **4501**) • Epoche I

Art.-Nr.: B-9802 **98 302** • DRG • Epoche IIa (Gruppenverw. Bayern) • Rbd München/Bw München Hbf

Art.-Nr.: B-9803 **98 301** • DRG • Epoche II • Rbd Nürnberg/Bw Nürnberg

Art.-Nr.: B-9804 **98 303** • DB • Epoche III • ED München/Bw München Hbf

Art.-Nr.: B-9805 ML 2/2 (Nr. **4502**) • Epoche I • Sonderlackierung „Königblau“

**NEU**

## „URGLASKASTEN“ mit Kohlenschütte (zweite Bauart):

Art.-Nr.: B-9811 PtL 2/2 (Nr. **4504**) • Epoche I

Art.-Nr.: B-9812.1 PtL 2/2 (Nr. **4505**) • Epoche I • Fotolackierung

Art.-Nr.: B-9812.2 PtL 2/2 (Nr. **4506**) • Epoche I • ohne Zierstreifen • Latowski-Läutewerk

Art.-Nr.: B-9812.3 PtL 2/2 (Nr. **4504**) • Epoche I • ohne Zierstreifen

Art.-Nr.: B-9813 PtL 2/2 • **Werklok** (ex 4504) • Epochen Id - III (einsetzbar bis in Bundesbahnzeiten!)

Art.-Nr.: B-9814 **98 305** • DRG • Epoche IIa (Gruppenverw. Bayern) • Rbd Nürnberg/Bw Nürnberg

Art.-Nr.: B-9815 **98 306** • DRG • Epoche II • Rbd München/Bw München Hbf

Art.-Nr.: B-9816 **98 305** • DB • Epoche III • ED Nürnberg/Bw Nürnberg Hbf

## SERIEN-GLASKASTEN • Bauart ohne Blindwelle:

Art.-Nr.: B-9820 **LOK 22** • STB • Epoche III (Schweiz)

Art.-Nr.: B-9821 PtL 2/2 (Nr. **4548**) • K.Bay.Sts.B. • Epoche I

Art.-Nr.: B-9822 **98 316** • DRG • Ep. II • Rbd Nürnberg/Bw Nürnberg Rbf

Art.-Nr.: B-9823 **98 318** • DRB • Ep. IIc • Rbd Augsburg/Bw Nördlingen

Art.-Nr.: B-9824 **98 315** • DB • Ep. IIIa • ED München/Bw Rosenheim

Art.-Nr.: B-9825 **98 314** • DB • Ep. III • BD Augsburg/Bw Nördlingen

## „KRANWAGENZUG“ • 3- und 4-teilige Sets:

Art.-Nr.: B-9831 **3er-Set** • K.Bay.Sts.B. • Ep. I • Ur-Glaskasten, Kran- und Schutzwagen

Art.-Nr.: B-9832 **3er-Set** • DRG • Ep. II • Ur-Glaskasten, Kran- und Schutzwagen

Art.-Nr.: B-9833 **3er-Set** • DB • Ep. III • Serien-Glaskasten, Kran- und Schutzwagen

Art.-Nr.: B-9841 **4er-Set** • K.Bay.Sts.B. • Ep. I • Ur-Glaskasten, Kran- und Schutzwagen, Gerätewagen

Art.-Nr.: B-9842 **4er-Set** • DRG • Ep. II • Ur-Glaskasten, Kran- und Schutzwagen, Gerätewagen

Art.-Nr.: B-9801-05



Handmuster • Serienausführung kann abweichen

Art.-Nr.: B-9801-05



Handmuster • Serienausführung kann abweichen

## Eindrücke unserer ersten Handmuster

Art.-Nr.: B-9824



Handmuster • Serienausführung kann abweichen

Art.-Nr.: B-9824



Handmuster • Serienausführung kann abweichen

**HINWEIS** • Die Fertigstellung unseres dritten und letzten Handmusters (Art.-Nr. B-9813) verzögert sich noch ein wenig, da erst vor kurzer Zeit technische Vorbild-details bekannt wurden, die wir in jedem Fall berücksichtigen möchten. Daher verlängern wir auch den Ablauf der Vorbestellfrist; sobald das Handmuster eingetroffen ist, werden wir Sie umgehend informieren und dann die Vorbestellphase mit angemessenem Zeitpuffer auslaufen lassen. Wir bitten um Ihr Verständnis.



# NEU • Unser „Ur-Glaskasten“ in KÖNIGSBLAUER FARBE

Eines gleich vorab: ein Beleg - in welcher Form auch immer - liegt uns für die Existenz eines "Urglaskastens" in der Farbgebung "königsblau mit schwarzen Absatzflächen und taubenblauem Fahrwerk" nicht vor; die Suche danach wäre vermutlich auch vergebene Liebesmühe. Allerdings haben wir gleich zwei sehr gute Gründe gefunden, ein solches Modell dennoch zu realisieren. Zum einen möchten wir dem Wunsch einiger unserer Kunden - insbesondere aus den USA bzw. Amerika - gerecht werden, ein passendes Äquivalent zur Baureihe 54 von KISS Deutschland anzubieten. Und zum anderen sind wir der Überzeugung, dass unser "Urglaskasten" in dieser Farbgebung einfach nur großartig aussieht. Und alleine das ist es doch wert, dieses wunderschöne Modell zu fertigen. Wäre doch schade drum, oder etwa nicht?



## B-9805

Art.-Nr.: B-9805 • ML  $\frac{2}{2}$  (Nr. 4502)  
K.Bay.Sts.B. • Epoche I

- Länderbahn-Lackierung in Königsblau
- Fahrwerk in hellem Taubenblau lackiert
- 2 Petroleumlampen je Stirnseite

## Der „URGLASKASTEN“ ohne Kohlschütte (erste Bauart):



### B-9801

Art.-Nr.: B-9801 • ML 2/2 (Nr. 4501)  
K.Bay.Sts.B. • Epoche I

- Länderbahn-Lackierung mit Zierlinien
- 2 Petroleumlampen je Stirnseite



### B-9802

Art.-Nr.: B-9802 • 98 302 • DRG  
Epoche IIa (Gruppenverwaltung Bayern)  
Rbd München/Bw München Hbf

- Länderbahn-Lackierung mit Zierlinien
- DRG-Beschriftung
- 2 Petroleumlampen je Stirnseite

(halbfiktiv - erlebte DRG-Zeit wahrscheinlich nur noch kalt abgestellt)



### B-9803

Art.-Nr.: B-9803 • 98 301 • DRG  
Epoche II  
Rbd Nürnberg/Bw Nürnberg

- schwarz/rote Lackierung
- DRG-Beschriftung
- 2 Petroleumlampen je Stirnseite

(halbfiktiv - erlebte DRG-Zeit wahrscheinlich nur noch kalt abgestellt)



### B-9804

Art.-Nr.: B-9804 • 98 303 • DB  
Epoche III  
ED München/Bw München Hbf

- schwarz/rote Lackierung
- DB-Beschriftung
- 2 Petroleumlampen je Stirnseite

(fiktiv - erlebte DB-Zeit nicht mehr)



## Der „URGLASKASTEN“ mit Kohlschütte (zweite Bauart):



### B-9811

Art.-Nr.: B-9811 • PtL 2/2 (Nr. 4504)  
K.Bay.Sts.B. • Epoche I

- Länderbahn-Lackierung mit Zierlinien
- 3 Petroleumlampen je Stirnseite



### B-9812.1

Art.-Nr.: B-9812.1 • PtL 2/2 (Nr. 4505)  
K.Bay.Sts.B. • Epoche I

- Foto-Lackierung mit Zierlinien
- 3 Petroleumlampen je Stirnseite



### B-9812.2

Art.-Nr.: B-9812.2 • PtL 2/2 (Nr. 4506)  
K.Bay.Sts.B. • Epoche I

- Länderbahn-Lackierung ohne Zierlinien
- 2 Petroleumlampen je Stirnseite
- großes Latwoski-Läutewerk/Glocke



### B-9812.3

Art.-Nr.: B-9812.3 • PtL 2/2 (Nr. 4504)  
K.Bay.Sts.B. • Epoche I

- Länderbahn-Lackierung ohne Zierlinien
- 2 Petroleumlampen je Stirnseite
- kleines Läutewerk/Glocke



## B-9813

Art.-Nr.: B-9813 • **WERKLOK** (ehem. 4504)  
Epochen Id - III  
(einsetzbar bis in die Bundesbahnzeit!)

- Länderbahn-Lackierung
- 3 Petroleumlampen vorne
- großes Latowski-Läutwerk/Glocke

(halbfiktiv - es liegt kein Bildbeleg für die Beschriftung der Lok vor)



## B-9814

Art.-Nr.: B-9814 • **98 305** • **DRG**  
Epoche IIa (Gruppenverwaltung Bayern)  
Rbd Nürnberg/Bw Nürnberg

- Länderbahn-Grün/rotes Fahrwerk
- DRG-Beschriftung
- 2 Petroleumlampen je Stirnseite

(halbfiktiv - erlebte DRG-Zeit wahrscheinlich nur noch kalt abgestellt)



## B-9815

Art.-Nr.: B-9815 • **98 306** • **DRG**  
Epoche II  
Rbd München/Bw München Hbf

- schwarz/rote Lackierung
- 2 Petroleumlampen je Stirnseite
- Latowski-Läutwerk

(halbfiktiv - erlebte DRG-Zeit wahrscheinlich nur noch kalt abgestellt)



## B-9816

Art.-Nr.: B-9816 • **98 305** • **DB**  
Epoche III  
ED Nürnberg/Bw Nürnberg Hbf

- schwarz/rote Lackierung
- DB-Beschriftung
- 2 DRG-Lampen je Stirnseite

(fiktiv - erlebte DB-Zeit nicht mehr)





## Der SERIEN-GLASKASTEN Bauart ohne Blindwelle:

### B-9820

Art.-Nr.: B-9820 • **STB** (Loknummer **22**)  
Epoche III • Schweiz  
Sensetal (Laupen), ca. 5km von Bern entfernt

- grün / schwarze Lackierung
- rote Zierlinien



### B-9821

Art.-Nr.: B-9821 • PtL 2/2 (Nr. **4548**)  
**K.Bay.Sts.B.** • Epoche I

- Länderbahn-Lackierung ohne Zierlinien
- grüne Länderbahnlampen



### B-9822

Art.-Nr.: B-9822 • **98 316** • **DRG**  
Epoche II  
Rbd Nürnberg / Bw Nürnberg Rbf

- schwarz / rote Lackierung
- DRG-Beschriftung
- 2 Petroleumlampen je Stirnseite

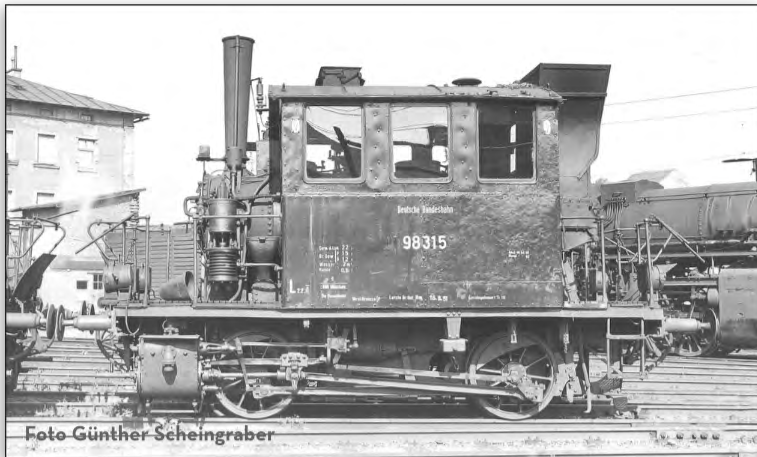


### B-9823

Art.-Nr.: B-9823 • **98 318** • **DRB**  
Epoche IIc  
Rbd Augsburg / Bw Nördlingen

- schwarz / rote Lackierung
- DRB-Beschriftung mit Adler
- 2 verdunkelte DRB-Laternen je Stirnseite

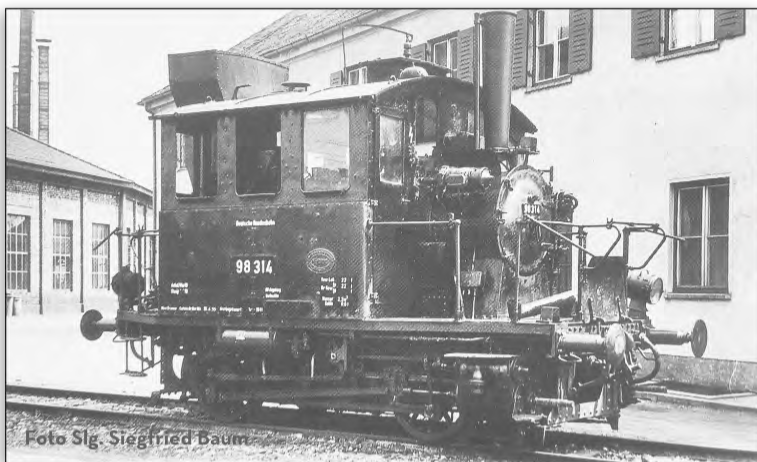




## B-9824

Art.-Nr.: B-9824 • **98 315** • **DB**  
Epoche IIIa  
ED München / Bw Rosenheim

- schwarz / rote Lackierung
- 2 DRG-Lampen je Stirnseite



## B-9825

Art.-Nr.: B-9825 • **98 314** • **DB**  
Epoche III  
BD Augsburg / Bw Nördlingen

- schwarz / rote Lackierung
- 2 DRG-Lampen je Stirnseite

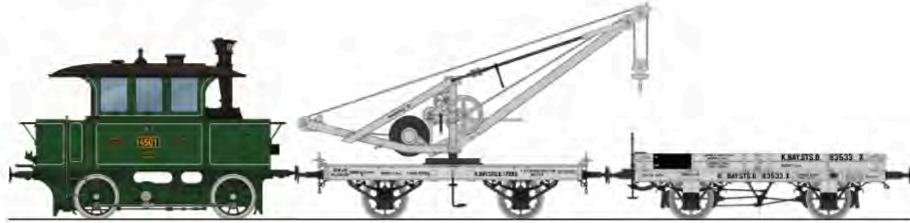


**Art.-Nr.: B-9824**

Handmuster (Serienausführung kann abweichen)

## „KRANWAGENZUG“ • 3- und 4-teilige Sets

EXKLUSIV BEI  
**BMB**  
ERHÄLTlich



### B-9831

K.Bay.Sts.B. (Ep. I)

Art.-Nr. **3er-Set K.Bay.Sts.B.** (Ep. I): **B-9831** • bestehend aus:  
Art.-Nr.: B-9801 • ML 2/2 (Nr. 4501) - „Ur-Glaskasten“ ohne Kohlschütte  
Art.-Nr.: 546001 • Kran- und Kranschutzwagen (s. **Seiten 39 + 58**)

### B-9832

DRG (Ep. II)

Art.-Nr. **3er-Set DRG** (Ep. II): **B-9832** • bestehend aus:  
Art.-Nr.: B-9815 • 98 306 - „Ur-Glaskasten“ mit Kohlschütte  
Art.-Nr.: 546003 • Kran- und Kranschutzwagen (s. **Seiten 43 + 58**)

### B-9833

DB (Ep. III)

Art.-Nr. **3er-Set DB** (Ep. III): **B-9833** • bestehend aus:  
Art.-Nr.: B-9824 • 98 315 - Serien-Glaskasten (ohne Blindwelle)  
Art.-Nr.: 546005 • Kran- und Kranschutzwagen (s. **Seiten 45 + 58**)



### B-9841

K.Bay.Sts.B.  
Epoche I

Art.-Nr. **4er-Set K.Bay.Sts.B.** (Ep. I): **B-9841** • bestehend aus:  
Art.-Nr.: B-9801 • ML 2/2 (Nr. 4501) - „Ur-Glaskasten“ ohne Kohlschütte  
Art.-Nr.: 546001 • Kran- und Kranschutzwagen (s. **Seiten 39 + 58/59**)  
Art.-Nr.: 516102-K • Gedeckter Güterwagen (vom Serienmodell abweichende Betriebsnummer + Aufschrift „GERÄTEWAGEN FÜR KRANZUG“)

### B-9842

DRG  
Epoche II

Art.-Nr. **4er-Set DRG** (Ep. II): **B-9842** • bestehend aus:  
Art.-Nr.: B-9815 • 98 306 - „Ur-Glaskasten“ mit Kohlschütte  
Art.-Nr.: 546003 • Kran- und Kranschutzwagen (s. **Seiten 43 + 58/59**)  
Art.-Nr.: 516104-K • Gedeckter Güterwagen (vom Serienmodell abweichende Betriebsnummer + Aufschrift „GERÄTEWAGEN FÜR KRANZUG“)

Radsätze in **Finescale/PUR 120,- bzw. 150,- € Aufpreis**  
(bitte bei der Bestellung entsprechend angeben!)  
Aufgerufenen Preise **bis 30.08.2024** gültig  
UVP sowie Listenpreis ab dem 01.09.2024:

**Preise (NEM-Räder):**  
**3.650,- € • Set 3-teilig**  
**4.500,- € • Set 4-teilig**



# 98<sup>3</sup> - BESTELLSCHEIN

NEM	Scale	PUR	Artikel
—	—	—	<b>B-9801</b> • ML 2/2 (Nr. 4501) • Epoche I
—	—	—	<b>B-9802</b> • 98 302 • DRG • Epoche IIa • Rbd München/Bw München Hbf
—	—	—	<b>B-9803</b> • 98 301 • DRG • Epoche II • Rbd Nürnberg/Bw Nürnberg
—	—	—	<b>B-9804</b> • 98 303 • DB • Epoche III • ED München/Bw München Hbf
—	—	—	<b>B-9805</b> • <b>NEU</b> • ML 2/2 (Nr. 4502) • Epoche I • Lackierung in „Königblau“
—	—	—	<b>B-9811</b> • PtL 2/2 (Nr. 4504) • Epoche I
—	—	—	<b>B-9812.1</b> • PtL 2/2 (Nr. 4505) • Epoche I • Fotolackierung
—	—	—	<b>B-9812.2</b> • PtL 2/2 (Nr. 4506) • Epoche I • ohne Zierstr. • Latowski-Läutewerk
—	—	—	<b>B-9812.3</b> • PtL 2/2 (Nr. 4504) • Epoche I • ohne Zierstreifen
—	—	—	<b>B-9813</b> • PtL 2/2 • Werklok (ex 4504) • Epochen Id - III
—	—	—	<b>B-9814</b> • 98 305 • DRG • Epoche IIa • Rbd Nürnberg/Bw Nürnberg
—	—	—	<b>B-9815</b> • 98 306 • DRG • Epoche II • Rbd München/Bw München Hbf
—	—	—	<b>B-9816</b> • 98 305 • DB • Epoche III • ED Nürnberg/Bw Nürnberg Hbf
—	—	—	<b>B-9820</b> • LOK 22 • STB • Epoche III (Schweiz)
—	—	—	<b>B-9821</b> • PtL 2/2 (Nr. 4548) • K.Bay.Sts.B. • Epoche I
—	—	—	<b>B-9822</b> • 98 316 • DRG • Ep. II • Rbd Nürnberg/Bw Nürnberg Rbf
—	—	—	<b>B-9823</b> • 98 318 • DRB • Ep. IIc • Rbd Augsburg/Bw Nördlingen
—	—	—	<b>B-9824</b> • 98 315 • DB • Ep. IIIa • ED München/Bw Rosenheim
—	—	—	<b>B-9825</b> • 98 314 • DB • Ep. III • BD Augsburg/Bw Nördlingen
—	—	—	<b>B-9831</b> • 3er-Set • K.Bay.Sts.B. • Ep. I • Ur-Glaskasten, Kran- und Schutzwagen
—	—	—	<b>B-9832</b> • 3er-Set • DRG • Ep. II • Ur-Glaskasten, Kran- und Schutzwagen
—	—	—	<b>B-9833</b> • 3er-Set • DB • Ep. III • Serien-Glaskasten, Kran- und Schutzwagen
—	—	—	<b>B-9841</b> • 4er-Set • K.Bay.Sts.B. • Ep. I • Ur-Glaskasten, Kran-, Schutz- u. Gerätew.
—	—	—	<b>B-9842</b> • 4er-Set • DRG • Ep. II • Ur-Glaskasten, Kran-, Schutz- u. Gerätew.

- Hiermit bestelle ich das oben markierte Modell bzw. die oben genannte Anzahl an Modellen. Die genannten **Vorbestell- bzw. Kaufpreise** (jeweils inkl. gesetzl. MwSt.) sind mir bekannt (bitte ankreuzen)
- Bitte senden Sie mir zudem den **kostenlosen BMB-Hauskatalog** mit einer riesigen Auswahl toller SPUR1-Angebote zu (bitte bei Bedarf ankreuzen)

**Vor- und Nachname** \_\_\_\_\_

**Anschrift** \_\_\_\_\_

**Telefon** \_\_\_\_\_

**E-Mail** \_\_\_\_\_

**Ort und Datum** \_\_\_\_\_

**Unterschrift** \_\_\_\_\_



Für den Postversand des Bestellscheins bitte nach dem Heraustrennen hier knicken

---

**BMB - Bee 's Modell Bahn**

Kleebrede 17  
34414 Warburg

Für den Postversand des Bestellscheins bitte nach dem Heraustrennen hier knicken

---

**BMB - Bee 's Modell Bahn** • Inh. Sabrina Steiner • Kleebrede 17 • 34414 Warburg • 05641 - 777 93 93  
Wir vertreten: Kiss Modellbahnservice, FineModels, Spur 1 Austria, Kiss, LGB, Spur 01 Modelleisenbahn,  
Märklin, spurtextklusiv, Steiner Modellwerke, Wunder, Mo-Miniatur, ESU, Sommerfeldt, Train-Safe

Alle Texte, Bilder und weitere hier veröffentlichte Daten, mit Ausnahme von anders gekennzeichneten Artikeln, sind urheberrechtlich geschützt. Jede Reproduktion oder Wiedergabe des Ganzen oder von Teilen, unabhängig von der Art des Mediums, ist untersagt, soweit sie nicht von BMB nachweislich genehmigt wurde. Der BMB-Schriftzug und das BMB-Logo sind eingetragene Marken von BMB - Bee's Modell Bahn.